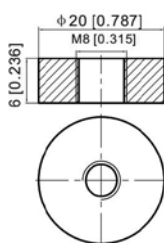




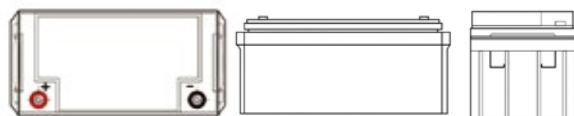
ECOAGM

Συσσωρευτές για Φ/Β Συστήματα

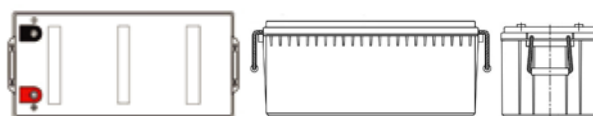
Οι συσσωρευτές VRLA (Valve Regulated Lead Acid) είναι κατάλληλη λύση για συστήματα αποθήκευσης ενέργειας. Παρέχουν μέγιστη απόδοση, αντοχή στην υπερφόρτωση και βαθιά αποφόρτιση. Παρέχουν επίσης υψηλή αντοχή σε κραδασμούς και δονήσεις.



A - 50 - 65 - 100 - 125 - 150



A - 170 - 220 - 240



Εύρος Θερμοκρασίας Λειτουργίας: -20°C με +50°C
Ιδανική Θερμοκρασία Λειτουργίας: +20°C με +35°C

▶ Χαρακτηριστικά

- > Τύπος VRLA
- > Τεχνολογία AGM απόλυτα στεγανή, δεν απαιτείται απολύτως καμία συμπλήρωση νερού ή ηλεκτρολύτη
- > Πληροί τις προϋποθέσεις των κανονισμών IATA/ICAO ειδική διάταξη A67 επιτρέπεται αερομεταφορά.
- > Γερμανική τεχνολογία
- > Αναγνωρισμένα υλικά -UL
- > Σχεδιασμένο σε υπολογιστή πλέγμα κράματος μολύβδου, κασσίτερου και ασβεστίου για υψηλή πυκνότητα ισχύος
- > Μεγάλη διάρκεια ζωής, συντήρησης και κυκλών εκφόρτισης
- > Μηδενική συντηρήση.
- > Χαμηλή αυτοκατανάλωση
- > Στεγανή - κλειστού τύπου
- > Διαθέτει μονόδρομη βαλβίδα ανακούφισης της πίεσης.



▶ Εφαρμογές - Χρήση

- > Φωτοβολταϊκά / Ανεμογεννήτριες
- > Τηλεπικοινωνίες
- > Άντληση νερού
- > Αυτοματισμοί
- > Ψύξη - Φωτισμός
- > Κατοικίες
- > Συστήματα backup

▶ Λεπτομέρειες

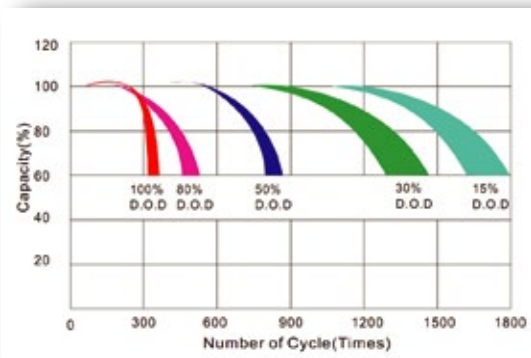
- | | |
|---------------------|------------------------|
| > Θετική πλάκα | Διοξείδιο του μολύβδου |
| > Αρνητική πλάκα | Μόλυβδος |
| > Δοχείο | Ενισχυμένο ABS |
| > Κάλυμμα | Ενισχυμένο ABS |
| > Βαλβίδα Ασφαλείας | Ελαστικό |
| > Τερματικό | Χαλκός |
| > Διαχωριστής | Γαλόνυμα |
| > Ηλεκτρολύτης | Θειικό οξύ |

*Τα χαρακτηριστικά των προϊόντων μπορεί να αλλάξουν χωρίς προειδοποίηση.

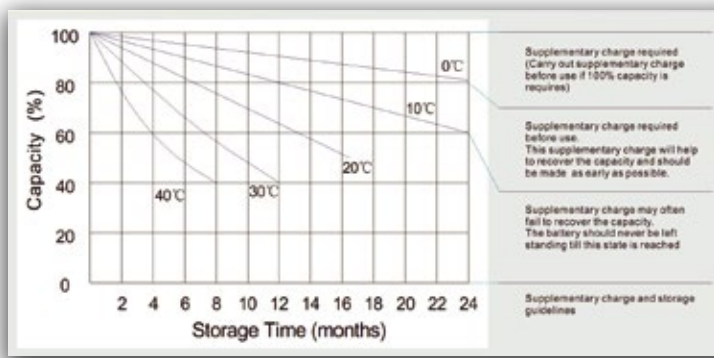
*Η ECO//SUN ΕΠΕ δε φέρει ευθύνη για τυχόν τυπογραφικά λάθη.

*Το παρόν αντικαθιστά όλα τα προηγούμενα

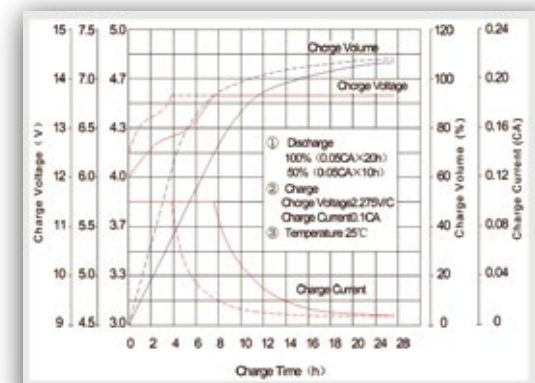
Χαρακτηριστικά κυκλικής χρήσης



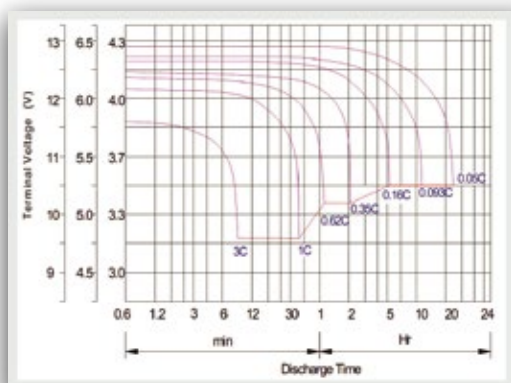
Χαρακτηριστικά αποθήκευσης



Χαρακτηριστικές καμπύλες φόρτισης για κυκλική χρήση



Χαρακτηριστικές καμπύλες εκφόρτισης



Ο ηλιακός συσσωρευτής τάσης AGM υπερέχει σε κυκλικές εφαρμογές. *Εξαρτάται από τη σωστή φόρτιση και θερμοκρασίες περιβάλλοντος.

Συντελεστές Χωρητικότητας Σε Διάφορες Θερμοκρασίες

Θερμοκρασία	-20°C	-10°C	0°C	5°C	10°C	20°C	25°C	30°C	40°C	45°C
Συντελεστής	46%	66%	76%	83%	90%	98%	100%	103%	107%	109%

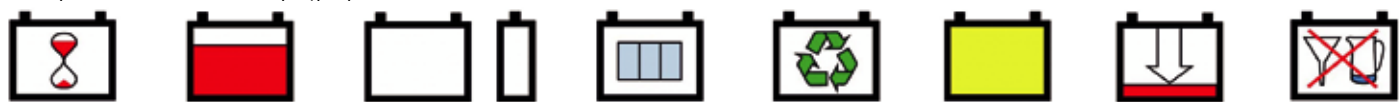
Τεχνικά Χαρακτηριστικά (25°C)

Τύπος	Τάση (V)	C10 Hr	C20 Hr	C100 Hr	Βάρος (Kg)	Διαστάσεις (mm)		
						Μήκος	Πλάτος	Ύψος
A - 50 - 12	12	45	47	50	13.5	196	165	170
A - 65 - 12	12	50	54	65	16.1	229	139	209
A - 90 - 12	12	75	81	90	23.2	260	168	208
A - 115 - 12	12	96	104	115	30.3	331	173	217
A - 125 - 12	12	100	108	125	31.4	406	173	209
A - 150 - 12	12	135	146	150	41.8	482	171	240
A - 170 - 12	12	150	162	170	50.0	532	207	215
A - 220 - 12	12	180	195	220	57.5	523	240	219
A - 240 - 12	12	200	216	240	60.5	523	240	223

ΣΗΜΑΝΤΙΚΕΣ ΠΛΗΡΟΦΟΡΙΕΣ

ΧΑΝΕΤΑΙ Η ΕΓΓΥΗΣΗ ΕΑΝ ΑΝΟΙΧΤΕΙ Ή ΦΟΡΤΙΣΤΕΙ ΑΝΤΙΚΑΝΟΝΙΚΑ. Μην τοποθετείτε σε ερμητικά κλειστό χώρο. Συσσωρευτές οι οποίοι υπέρ-φορτίζονται μπορεί να μειώσουν τη διάρκεια ζωής τους σε μήνες, το ίδιο μπορεί να συμβεί σε περίπτωση συνεχούς και βαθιάς αποφόρτισης των συσσωρευτών. Ρυθμίστε τους φορτιστές για συσσωρευτές κλειστού τύπου. Τάση φόρτισης 13,8V έως 14,4V στους 25°C. Τάση συντήρησης πλήρους φόρτισης 13.2V έως 13.5V. Για μεγαλύτερη διάρκεια ζωής να αποφεύγετε τις βαθιές αποφορτίσεις και τα μεγάλα ρεύματα φόρτισης/εκφόρτισης. Μην συνδέετε παραπάνω από τρία string παράλληλα, για μεγαλύτερες χωρητηκότητες χρησιμοποιήστε συσσωρευτές 2 V

- * Όλες οι αναφερόμενες τιμές είναι μέσες τιμές (± 5% Ανοχή).
- * Τα χαρακτηριστικά των προϊόντων μπορεί να αλλάξουν χωρίς προειδοποίηση.
- * Η ECO//SUN ΕΠΕ δε φέρει ευθύνη για τυχόν τυπογραφικά λάθη.
- * Το παρόν αντικαθιστά όλα τα προηγούμενα



V18.1030