

**ΥΛΙΚΑ :**

- ΒΙΔΑ 6,3Χ100
- ΒΙΔΑ Μ10Χ25
- ΠΑΞΙΜΑΔΙΑ Μ10

**ΒΗΜΑ 1**

- ΤΟΠΟΘΕΤΟΥΜΕ ΤΙΣ ΒΑΣΕΙΣ ΣΤΗΡΗΣΗΣ ΚΕΡΑΜΟΣΚΕΠΗΣ ΚΑΙ ΤΙΣ ΠΑΚΤΩΝΟΥΜΕ ΜΕ ΤΡΕΙΣ ΑΥΤΟΔΙΑΤΡΗΤΕΣ ΒΙΔΕΣ 6,3Χ100
- ΥΠΟΛΟΓΙΣΗΜΗ ΑΠΟΣΤΑΣΗ ΑΝΑΜΕΣΑ ΣΤΙΣ ΒΑΣΕΙΣ 0,80 ΜΕΤΡΑ ΚΑΙ ΜΕΓΙΣΤΗ ΕΠΙΤΡΕΠΟΜΕΝΗ 1,20 ΜΕΤΡΑ

**ΒΗΜΑ 2**

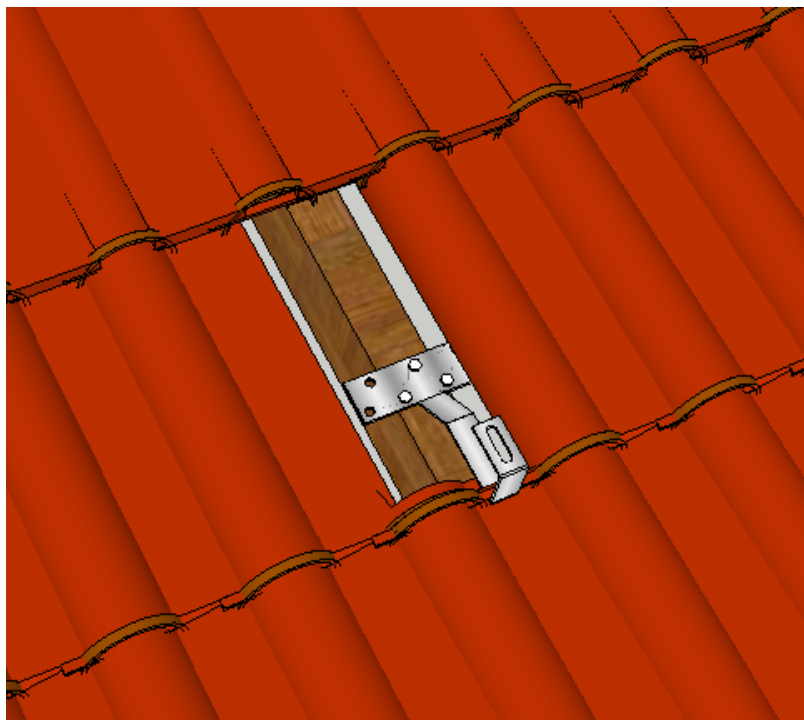
- ΠΕΡΝΑΜΕ ΤΙΣ ΒΙΔΕΣ Μ10Χ25 ΣΥΡΤΑ ΣΤΑ ΠΡΟΦΙΛ 40Χ40 ΚΑΙ ΤΑ ΤΟΠΟΘΕΤΟΥΜΕ ΣΤΙΣ ΒΑΣΕΙΣ ΣΤΗΡΙΞΗΣ.

**ΣΕΤ ΣΤΗΡΙΞΗΣ ΣΕ ΚΕΡΑΜΟΣΚΕΠΗ**

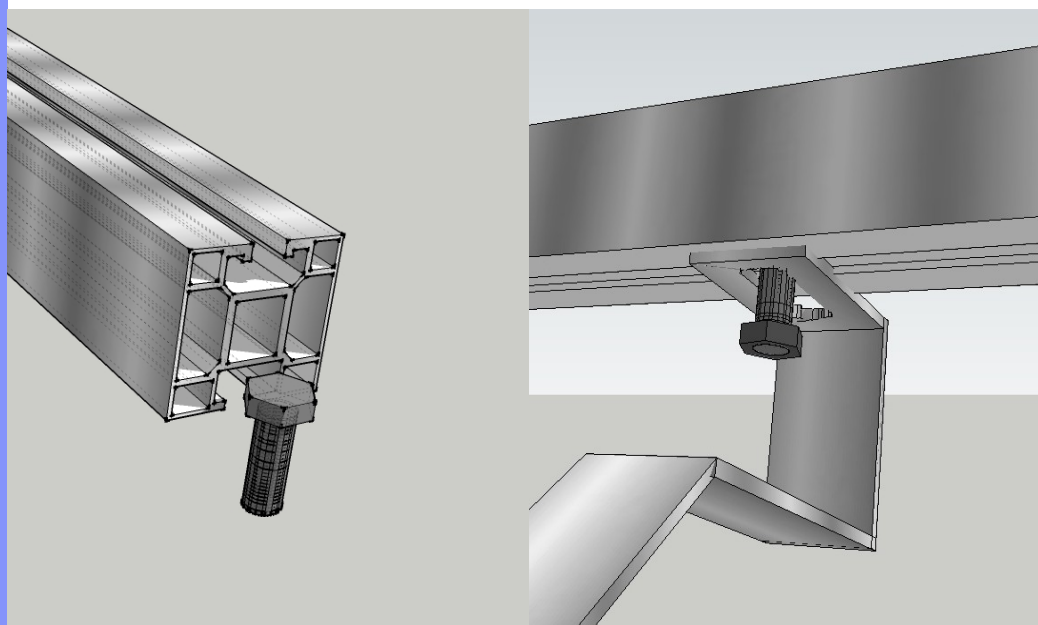
ΣΕΛΙΔΑ 1

**ΟΔΗΓΙΕΣ ΣΥΝΑΡΜΟΛΟΓΙΣΗΣ:**

**ΒΗΜΑ 1**



**ΒΗΜΑ 2**

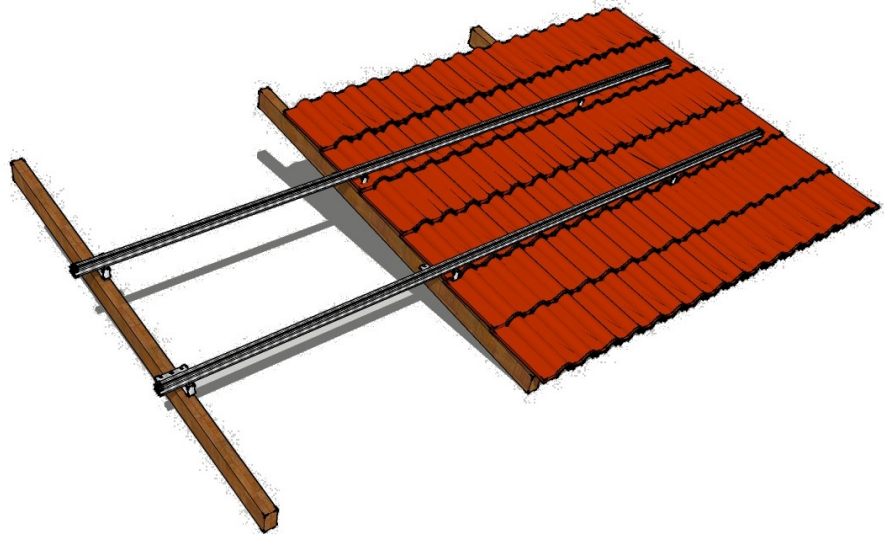
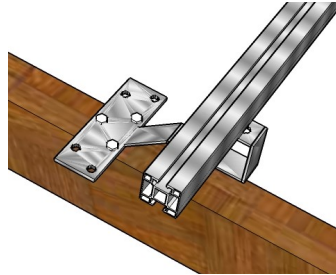


**ΒΗΜΑ 3**

ΣΕΛΙΔΑ 2

**ΒΗΜΑ 3**

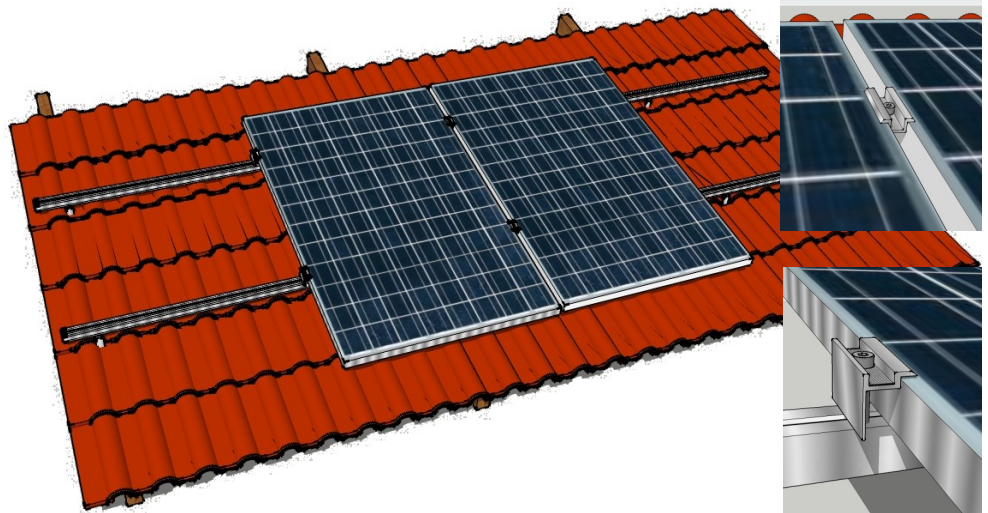
- ΓΙΑ ΝΑ ΤΟΠΟΘΕΤΗΣΟΥΜΕ ΤΗΝ ΒΑΣΗ ΒΙΔΩΝΟΥΜΕ ΤΡΕΙΣ ΒΙΔΕΣ 6.3 X 100 ΚΑΙ ΕΑΝΑΤΟΠΟΘΕΤΟΥΜΕ ΤΟ ΚΕΡΑΜΙΔΗ.



**ΒΗΜΑ 4**

**ΒΗΜΑ 4**

- ΤΕΛΟΣ ΤΟΠΟΘΕΤΟΥΜΕ ΤΑ ΠΑΝΕΛ ΠΑΝΩ ΣΤΑ ΠΡΟΦΙΛ 40 X 40 ΚΑΙ ΤΑ ΣΤΕΡΕΩΝΟΥΜΕ ΜΕ ΤΑ ΑΝΤΙΣΤΟΙΧΑ ΕΞΑΡΤΗΜΑΤΑ (ΑΚΡΑΙΟΥΣ ΚΑΙ ΕΝΔΙΑΜΕΣΟΥΣ).



ΑΘΗΝΑ

Γκύζη 4, 151 25 Μαρούσι  
Τηλ: 210 685 9011  
Φαξ: 210 685 9012

ΘΕΣΣΑΛΟΝΙΚΗ

Βούλγαρη 58, 542 49  
Τηλ: 2310 327 914  
Φαξ: 2310 325 693

SERVICE-LOGISTICS

4ος Δρόμος ΒΙ.ΠΑ. Λακκώματος,  
Λάκκωμα Χαλκιδικής 630 80  
Τηλ: 23990 510 28  
Φαξ: 23990 510 07

[www.ecosun.gr](http://www.ecosun.gr)  
[info@ecosun.gr](mailto:info@ecosun.gr)